

# MODULE COURT

## L'INTELLIGENCE ARTIFICIELLE AU SERVICE DES FONCTIONS D'ASSISTANAT ET DE SUPPORT

### 2026

DU 16 JUIN AU 18 DECEMBRE 2026 ( PLUSIEURS SESSIONS POSSIBLES)

Ce module s'adresse aux entreprises souhaitant accompagner leurs équipes dans l'appropriation des usages concrets et responsables de l'intelligence artificielle. Il a pour objectif de permettre aux collaborateurs d'intégrer efficacement les outils d'IA dans leurs activités professionnelles quotidiennes, tout en prenant conscience des enjeux juridiques, éthiques et liés à la sécurité des données. Cette formation est également accessible aux particuliers dans le cadre d'un financement individuel.

Conçue dans une logique opérationnelle, la formation favorise une mise en application immédiate en situation de travail.

**EN INTRA-ENTREPRISE  
ET INTER-ENTREPRISE**

70 Boulevard Bessières - 75017 PARIS

Métro : Ligne 13/14 - Porte de clichy

#### CONTACT

Messaouda HAMZAOUI  
m.hamzaoui@gretametehor.com  
06 17 56 91 78

**NOUVEAUTÉ DU  
GRETA METEHOR PARIS**



**Intelligence artificielle :**  
Former vos équipes à l'IA :  
un levier immédiat de  
productivité et de performance

La tête dans  
les écrans !

@gretametehorparis



# LES OBJECTIFS DE LA FORMATION

## Pour un usage de l'IA responsable, sécurisée et éthique

À l'issue de la formation, les participants seront capables de :

- Comprendre le fonctionnement des outils d'intelligence artificielle générative, les limites et les risques liés à leur utilisation.
- Produire des documents professionnels (emails, comptes rendus, synthèses, rapports) et des supports de communication ou de présentation
- Automatiser certaines tâches administratives ou répétitives ainsi que l'organisation et la gestion de l'information
- Créer des contenus visuels, sonores ou vidéo à usage professionnel
- Sécuriser l'utilisation des outils IA dans le respect de la RGPD et de la confidentialité des données.
- Intégrer l'IA dans les pratiques professionnelles quotidiennes



# LE CONTENU DE LA FORMATION

- Comprendre l'IA (fondamentaux)
- Maîtriser le prompt engineering
- Usages concrets dans les métiers du support
- Outils IA appliqués
- Usage éthique et responsable de l'IA
- Cadre juridique et bonnes pratiques

## MOYENS PÉDAGOGIQUES

- Apports théoriques illustrés par des exemples concrets
- Ressources pédagogiques remises aux stagiaires : glossaire, guide RGPD, kits de prompts, documents types
- Ateliers métiers : administratif, ressources humaines, collectivités
- Supports de présentation et diaporama de formation
- Synthèse et posture professionnelle
- Une attestation de compétence vous sera remise en fin de formation

## MÉTHODES PÉDAGOGIQUES

- Apports théoriques et démonstrations interactives
- Exercices contextualisés renforçant l'engagement et la participation des stagiaires
- Pédagogie participative favorisant les échanges d'expériences
- Pédagogie par projet avec réalisation d'un projet fil rouge
- Partage d'expériences pour renforcer l'implication pendant la formation et l'efficacité pédagogique
- Analyse critique des productions générées par l'IA

## LA FORMATION

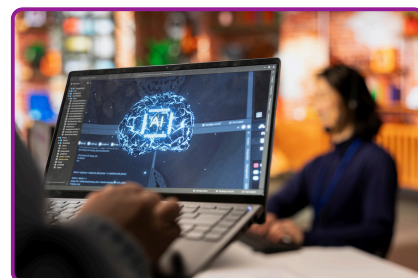
- Tarif inter-entreprise : 840 euros
- Tarif intra-entreprise (12 personnes max) : 4935 euros (21 heures de formation)
- Possibilité de financement par l'OPCO en PDC



# LE RECRUTEMENT ET LES CONDITIONS D'ACCÈS

Les pré-requis :

- Disposer d'une première expérience professionnelle dans les fonctions support (assistanat, gestion administrative, ressources humaines, management) ou avoir suivi une formation dans ces domaines
- Maîtriser les outils numériques de base, notamment : navigation internet, messagerie électronique, outils bureautiques (Word, Excel, PowerPoint ou équivalents)
- Être à l'aise avec l'usage d'un ordinateur dans un contexte professionnel
- Avoir un intérêt pour les outils numériques et les nouvelles technologies (aucune compétence préalable en intelligence artificielle n'est requise).



## ÉVOLUTION DE CARRIÈRE

À l'issue de la formation, les participants développent des compétences opérationnelles et transférables, directement mobilisables dans leur poste et favorisant leur évolution de carrière.

Compétences techniques (hard skills) :

- Utiliser les outils d'intelligence artificielle générative dans un cadre professionnel
- Rédiger et produire des contenus professionnels (emails, comptes rendus, synthèses, présentations) avec l'appui de l'IA
- Concevoir des prompts efficaces pour obtenir des résultats pertinents et adaptés au contexte métier
- Automatiser des tâches administratives simples à l'aide d'outils IA et no-code
- Exploiter l'IA dans les outils bureautiques (suite Office, outils collaboratifs)
- Créer des contenus visuels, audio ou vidéo à usage professionnel

## CONTACTEZ-NOUS !

[HTTPS://GRETAMETEHOR.COM/](https://gretametehor.com/)



# GRETA-CFA METEHOR Paris

Nos parcours, votre réussite

Tous les titres et fonctions s'entendent aussi bien au féminin qu'au masculin.

Suivez-nous !

@gretametehorparis

