

FORMATION CONTINUE

TITRE PRO GESTIONNAIRE DE PAIE

2026/2027

07/12/2026 -> 02/07/2027

Vous êtes rigoureux, vous avez une appétence pour le droit et vous jonglez avec les chiffres, le titre professionnel Gestionnaire de paie est définitivement la formation qu'il vous faut. Après notre formation, vous maîtriserez le bulletin de paie et tout ce qui relève de la gestion du personnel.

Le parcours de formation certifiant menant au Titre Professionnel Gestionnaire de Paie vise à former des professionnels capables d'assurer, en toute autonomie, la gestion de la paie et des obligations sociales dans le respect du cadre réglementaire. Il répond aux attentes des entreprises en matière de fiabilité des traitements, de sécurisation des données et de maîtrise des outils numériques.

LGT CLAUDE BERNARD

1 AVENUE DU PARC DES PRINCES
75016 PARIS

MÉTRO :
LIGNE 9 - PORTE DE ST-CLOUD

CONTACT

Bénédicte DE VALICOURT
b.de.valicourt@gretametehor.com
09 53 21 34 49

Taux d'insertion professionnelle : 75%
Taux de réussite : 100%
Taux de satisfaction : 50%



Gestionnaire de paie

Être en paix !

@gretametehorparis



LES OBJECTIFS DE LA FORMATION

RNCP37948

Acquisition de savoirs et connaissances :

- Maîtriser la législation sociale et les normes de paie.
- Connaître les conventions collectives et les contrats de travail.
- Suivre les évolutions réglementaires et la jurisprudence sociale.

Savoir-faire :

- Assurer le suivi, le contrôle et le traitement rigoureux des informations sociales.
- Analyser de manière fiable les données de paie.
- Vérifier conformément à la législation en vigueur.
- Effectuer une veille technique et s'adapter aux changements réglementaires.

Savoir-être :

- Faire preuve de rigueur, de précision, et de respect de la confidentialité.
- S'adapter rapidement aux évolutions.
- Posséder de bonnes compétences en communication.



CONTENU DE LA FORMATION

Bloc 1 : Tenue et suivi du dossier social de l'entreprise

1-1. Droit social et administration du personnel:

- Analyse et gestion des informations liées aux relations de travail
- Collecte des informations et traitements des événements liés au temps de travail du personnel
- Gestion des relations avec le personnel et les tiers

1-2. Excel

Utilisation des fonctions avancées et mise en page

1-3. Comptabilité

- Les grands principes de la comptabilité générale
Comptabilisation de la paie

Bloc 2 : Gestion de la paie et élaboration des données de synthèse

2-1. Paie

- Réalisation et contrôle des bulletins de salaires
- Élaboration et contrôle des données de synthèse
- à partir de la production des bulletins de salaires

2-2. Sensibilisation au logiciel SAGE Paie

- Paramétrage de base et exploitation du logiciel SAGE paie

LA FORMATION

- Formation certifiante
- Tarif salariés : 15€/H
- 644 H (en centre)
- 1 an de formation
- Stage en entreprise : 280 H

COMPÉTENCES TRANSVERSES

- Sensibilisation à l'intelligence artificielle appliquée à la paie (automatisation des tâches, détection d'anomalies, analyse prédictive...)
- Enjeux liés au développement durable
- Accompagnement au retour à l'emploi : techniques de candidature, préparation aux entretiens, prospection d'entreprises



RECRUTEMENT ET CONDITIONS D'ACCÈS

Prérequis :

- Diplôme titre professionnel acquis de niveau IV en gestion, administration ou comptabilité ou 2 ans d'expérience professionnelle dans un service de gestion-comptabilité ou RH
- Connaissance du pack office : Word, Excel
- Avoir une forte appétence pour les chiffres
- Avoir une bonne logique
- Bon relationnel
- Aisance en expression orale et écrite
- Démontrer une certaine rigueur



Admission :

- Dossier
- Test
- Entretien



ÉVOLUTION DE CARRIÈRE - POURSUITE D'ÉTUDES

Les titulaires du titre professionnel de gestionnaire de paie ont la possibilité de poursuivre leurs études en licence dans les domaines de la gestion, des ressources humaines et du management des organisations.

Métiers visés :

- Gestionnaire de paie
- Gestionnaire paie et administration du personnel
- Collaborateur.trice paie
- Comptable spécialisé paie

CONTACTEZ-NOUS !

[HTTPS://GRETAMETEHOR.COM/](https://gretametehor.com/)

ou scannez le QR CODE



LES + DE L' ALTERNANCE

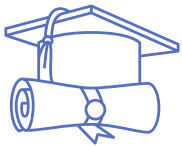
Contrat d'apprentissage



Des cours
théoriques
et pratiques



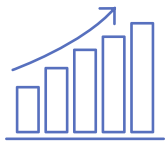
Le coût de la
formation pris
en charge par
l'entreprise



Un diplôme
reconnu



Un statut de
salarie avec
rémunération



Une montée en
compétences
rapide et
opérationnelle

