

FORMATION PAR LA VOIE DE L'APPRENTISSAGE LICENCE PRO COMMUNICATION PUBLIQUE ET TERRITORIALE

2026/2027

07/09/2026 -> 10/09/2027

La licence professionnelle Communication Publique et Territoriale prépare à des métiers opérationnels et stratégiques, dans un contexte où les structures doivent renforcer leur présence et leur impact auprès de leurs publics. Elle est particulièrement adaptée à ceux qui souhaitent rapidement intégrer le marché du travail avec une expertise solide en communication. Les organisations sont dans un contexte où elles doivent s'adapter à un environnement en constante évolution (digitalisation, réseaux sociaux, attentes des consommateurs, IA).

La licence Communication Publique et Territoriale vous permet d'acquérir une connaissance des institutions, une démarche stratégique de communication, et d'être formé sur les outils de communication.

Cette licence professionnelle est proposée uniquement en apprentissage pour répondre aux besoins des organisations et permettre aux candidats d'obtenir une première expérience professionnelle longue.

ÉCOLE NATIONALE DE COMMERCE & INSTITUT FRANCIEN D'INGÉNIERIE DES SERVICES (IFIS)

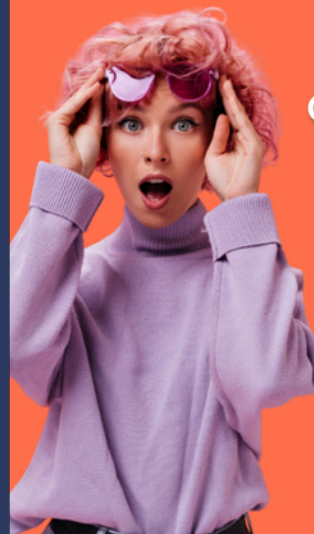
70 BOULEVARD BESSIÈRES - 75017 PARIS
MÉTRO : LIGNE 13/14 - PORTE DE CLICHY

CAMPUS DE L'UGE - 77700 SERRIS
RER A : VAL D'EUROPE

CONTACT

Nadège THOMASSIN
nadege.thomassin@univ-eiffel.fr
06 21 37 30 49

Taux de réussite : 100 %
Taux de satisfaction global : 94 %
Taux d'insertion professionnelle : 80 %
Taux de présentation aux examens : 100 %
Taux de poursuite d'étude global : 73 %



Licence pro Communication Publique et Territoriale

À bon
entendeur !

En partenariat avec :



@gretametehorparis



LES OBJECTIFS DE LA FORMATION

RNCP40328

Les objectifs de la licence professionnelle sont d'acquérir des compétences techniques, de développer des compétences stratégiques et d'approfondissement, des compétences relationnelles tout en s'initiant à la gestion de projet pour répondre à un contexte spécifique de besoins du marché du travail en experts en communication polyvalents dans leur spécialisation de chargé de communication.



COMPÉTENCES VISÉES

- Utiliser les outils numériques de référence
- Exploiter des données à des fins d'analyse
- S'exprimer et communiquer à l'oral, à l'écrit, et dans au moins une langue étrangère
- Se positionner vis à vis d'un champ professionnel
- Agir en responsabilité au sein d'une organisation professionnelle
- Concevoir et réaliser des supports de communication interne et externe adaptés
- Gérer les relations médias et les partenariats
- Assister la direction de la communication



LE CONTENU DE LA FORMATION

Compétence 1 : Utiliser les outils numériques de références :

UE 1 - Enseignements professionnels et compétence numérique

- PAO : outils et designs graphiques
- Motion design et montage vidéo
- Conception Web et outils d'intelligence artificielle

Compétence 2 : Exploiter des données à des fins d'analyse

U01 Intelligence économique et territoriale

U02 Théories des Sciences de l'informations et de la communication

Compétence 3 : S'exprimer et communiquer à l'oral, à l'écrit et dans au moins une langue étrangère

U01 Compétences linguistiques

- Anglais professionnel
- Écriture professionnelle en communication publique et territoriale

Compétence 4 : Se positionner vis-à-vis d'un champ professionnel

U01 Environnement professionnel

- Sémiologie et cultures de la communication
- Image, risque, communication de crise
- Droit de la communication et du numérique
- Communication numérique et community management

Compétence 5 : Agir en responsabilité au sein d'une organisation professionnelle

U01 : Projet tutoré

Compétence 6 : Concevoir et réaliser des supports de communication interne et externe adaptés

U01 : Démarche stratégique

- Stratégie de la communication
- Élaboration du plan de communication
- Communication événementielle

Compétence 7 : Gérer les relations médias et les partenariats

U01 : relations média

U02 : conférences métiers

Compétence 8 : Assister la direction de la communication

U01 : Initiation à la recherche en Sciences de l'information et de la Communication

U02 : Séquence professionnelle ou de recherche

U03 : Mémoire

LA FORMATION

- Formation professionnalisante et diplômante d'un an
 - 400 H de formation + 150 H de projet tutoré
 - 1200 H en entreprise
- Tarif tout public : 7 900 €/an
- 1 semaine de cours / 2 à 3 semaines en structure
- Aucun frais pédagogique à la charge de l'alternant
- Coût de la formation pris en charge par l'OPCO de l'entreprise d'accueil
- Prévoir néanmoins l'acquittement de la CVEC, environ 100 €
- Certains cours sont dispensés par des enseignants du réseau de l'alliance PIONEER et des universités européennes

LE RECRUTEMENT ET LES CONDITIONS D'ACCÈS

Prérequis :

Au minimum, être titulaire d'un Bac+2 :

- Licence 2ème année: histoire, lettres, psychologie, économie-gestion, arts plastiques, médiation culturelle, information-communication
- BUT 2: information et communication, techniques de commercialisation, multi médias et internet
- BTS: communication, tourisme, support à l'action managériale, négociation et digitalisation de la relation client, étude et réalisation d'un projet de communication



Admission en deux phases:

- Étude du dossier de candidature sur E-candidat
- Réunion d'information collective puis entretien individuel



ÉVOLUTION DE CARRIÈRE - POURSUITE D'ÉTUDES

La licence communication publique et territoriale a pour vocation l'insertion professionnelle. Elle permet d'intégrer le service communications des administrations publiques et des collectivités territoriales.

- Chargé de communication interne/externe
- Chargé de communication web
- Chargé des relations presse
- Chargé de communication événementielle
- Assistant de communication
- Assistant relations publiques
- Chargé des relations publique

Certains étudiants poursuivent leurs études vers des Masters professionnels universitaires (intelligence économique, , communication politique, communication des organisations) ou des Mastères d'écoles privées.

CONTACTEZ-NOUS !

NADEGE.THOMASSIN@UNIV-EIFFEL.FR
[HTTPS://GRETAMETEHOR.COM/](https://gretametehor.com/)

ou scannez le QR CODE



LES + DE L' ALTERNANCE

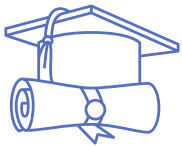
Contrat d'apprentissage



Des cours
théoriques
et pratiques



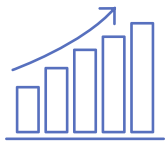
Le coût de la
formation pris
en charge par
l'entreprise



Un diplôme
reconnu



Un statut de
salarie avec
rémunération



Une montée en
compétences
rapide et
opérationnelle

